










# MarCator Индикаторы часового типа

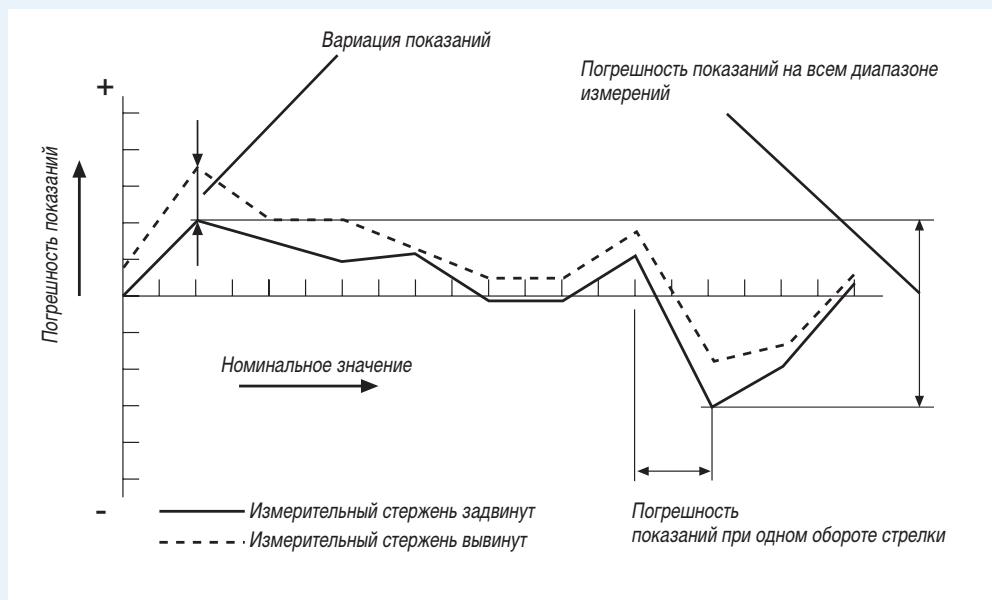
## Обзор









| Точные малогабаритные индикаторы часового типа |  |   |   |   |        |
|--|--|---|---|---|--------|
| Модель   | 803 A  | 805 A   | 803 S   | 803 SW  |        |
|  |                 |  |  |  |        |
| Диапазон измерений                             | 3 мм   | 5 мм  | 3 мм  | 3 мм  |        |
| Цена деления шкалы                             | 0,01 мм  | 0,01 мм   | 0,01 мм   | 0,01 мм   |        |
| Циферблат                                      | 0-50   | 0-100   | 0-50  | 0-50  |        |
| Стандарт для метрологических характеристик     | DIN 878  | DIN 878   | DIN 878   | DIN 878   |        |
| <i>DIN EN ISO 463</i>                          |  |   |   |   |        |
| Пределы допускаемой погрешности индикатора     | { На всем диапазоне измерений<br>1 оборот стрелки<br>1/2 оборота стрелки<br>1/10 оборота стрелки | 10 мкм  | 12 мкм  | 10 мкм  | 10 мкм |
|  |  | 9 мкм   | 9 мкм   | 9 мкм   | 9 мкм  |
|  |  | 8 мкм   | 8 мкм   | 8 мкм   | 8 мкм  |
|  |  | 5 мкм   | 5 мкм   | 5 мкм   | 5 мкм  |
| Предел для Повторяемости                       | 3 мкм  | 3 мкм   | 3 мкм   | 3 мкм   |        |
| Предел для Вариации показаний                  | 3 мкм  | 3 мкм   | 3 мкм   | 3 мкм   |        |
| Ударопрочный                                   |               |   | ●   | ●   |        |
| Измерительное усилие                           | 0,7 - 1,1 Н  | 0,7 - 1,1 Н   | 0,7 - 1,1 Н   | 0,7 - 1,7 Н   |        |
| № для заказа                                   | <b>4324050</b>   | <b>4324060</b>  | <b>4324000</b>  | <b>4326000</b>  |        |

| Высокоточные индикаторы часового типа      |  |  |   |   |        |
|--|--|--|---|---|--------|
| Модель                                     | 810 A  | 810 AT   | 810 S   | 810 SW  |        |
|  |               |  |  |  |        |
| Диапазон измерений                         | 10 мм  | 10 мм  | 10 мм   | 10 мм   |        |
| Цена деления шкалы                         | 0,01   | 0,01   | 0,01  | 0,01  |        |
| Циферблат                                  | 0-100  | 0-100  | 0-100   | 0-100   |        |
| Стандарт для метрологических характеристик | DIN 878  | DIN 878  | DIN 878   | DIN 878   |        |
| <i>DIN EN ISO 463</i>                      |  |  |   |   |        |
| Пределы допускаемой погрешности индикатора | { На всем диапазоне измерений<br>1 оборот стрелки<br>1/2 оборота стрелки<br>1/10 оборота стрелки | 15 мкм   | 15 мкм  | 15 мкм  | 15 мкм |
|  |  | 10 мкм   | 10 мкм  | 10 мкм  | 10 мкм |
|  |  | 9 мкм  | 9 мкм   | 9 мкм   | 9 мкм  |
|  |  | 5 мкм  | 5 мкм   | 5 мкм   | 5 мкм  |
| Предел для Повторяемости                   | 3 мкм  | 3 мкм  | 3 мкм   | 3 мкм   |        |
| Предел для Вариации показаний              | 3 мкм  | 3 мкм  | 3 мкм   | 3 мкм   |        |
| Ударопрочный                               |               |  | ●   | ●   |        |
| Измерительное усилие                       | 0,7 - 1,3 Н  | 0,7 - 1,3 Н  | 0,7 - 1,3 Н   | 0,7 - 1,6 Н   |        |
| № для заказа                               | <b>4311050</b>   | <b>4311060</b>   | <b>4311000</b>  | <b>4315000</b>  |        |

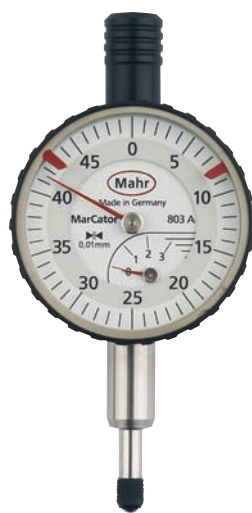
| 803 SB  | 803 AZ  |
|---|---|
|  |  |
| 0,4 мм (±0,2)   | .120"   |
| 0,01 мм   | .0005"  |
| 0-20-0  | 0-20  |
| DIN 878   | Станд. предпр.  |
| 9 мкм   | .0004"  |
| 8 мкм   |   |
| 5 мкм   | .0002"  |
| 3 мкм   | .00012"   |
| 3 мкм   | .00012"   |
| ●   |   |
| 0,9 - 1,1 Н   | 0,7 - 1,1 Н   |
| 4324250   | 4324900   |

### Метрологические характеристики

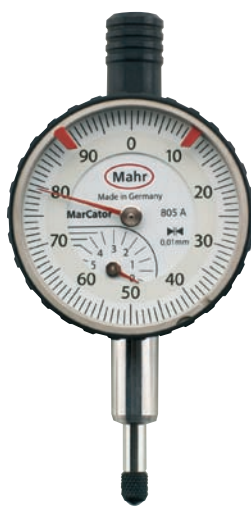


| 810 SB  | 810 SM  | 810 SRM   | 810 AZ  | 810 AU  | 810 AX  | 810 AG  | 810 SV  |
|---|---|---|---|---|---|---|---|
|  |  |  |  |  |  |  |  |
| 0,8 мм (±0,4)   | 1 мм  | 5 мм  | .400"   | 10 мм   | 10 мм   | 10 мм   | 40 мм   |
| 0,01  | 0,001   | 0,001   | .0005"  | 0,01  | 0,1   | 0,01  | 0,01  |
| 0-40-0  | 0-100   | 0-100   | 0-45  | 100-0   | 0-10  | 0-100   | 0-100   |
| DIN 878   | Станд. предпр.  | Станд. предпр.  | Станд. предпр.  | Станд. предпр.  | Станд. предпр.  | Станд. предпр.  | Станд. предпр.  |
| 7 мкм   | 4 мкм   | 10 мкм  | .0005"  | 15 мкм  | 50 мкм  | 17 мкм  | 25 мкм  |
|   | 3 мкм   | 7 мкм   |   | 10 мкм  | 50 мкм  | 15 мкм  | 15 мкм  |
| 6 мкм   | 2 мкм   | 3 мкм   |   | 9 мкм   | 30 мкм  | 10 мкм  | 10 мкм  |
| 5 мкм   | 1 мкм   | 2 мкм   | .0002"  | 5 мкм   | 15 мкм  | 5 мкм   | 5 мкм   |
| 3 мкм   | 1,5 мкм   | 3 мкм   | .00012"   | 5 мкм   | 15 мкм  | 3 мкм   | 3 мкм   |
| 3 мкм   | 1,5 мкм   | 3 мкм   | .00012"   | 5 мкм   | 15 мкм  | 5 мкм   | 6 мкм   |
| ●   | ●   | ●   |   |   |   |   | ●   |
| 0,7 - 1,1 Н   | 1,3 - 1,8 Н   | 1,2 - 1,7 Н   | 0,9 - 1,5 Н   | 1,0 - 1,8 Н   | 0,7 - 1,3 Н   | 1,3 - 2,2 Н   | 0,8 - 1,8 Н   |
| 4317000   | 4311070   | 4311080   | 4311900   | 4329050   | 4331000   | 4322000   | 4321000   |

## Высокоточные малогабаритные индикаторы часового типа 803 / 805



803 A



805 A



803 S

SHOCK  
PROOF

### Особенности

#### Малогабаритные индикаторы часового типа 803 A

Стандартное исполнение

- Высокопрецизионный передаточный механизм
- Защитный колпачок на верхней части измерительного стержня
- Передвижные указатели пределов поля допуска
- Хромированный корпус

#### Малогабаритные индикаторы часового типа 805 A

Стандартное исполнение

- Высокопрецизионный передаточный механизм
- Защитный колпачок на верхней части измерительного стержня
- Передвижные указатели пределов поля допуска
- Хромированный корпус

#### Малогабаритные индикаторы часового типа 803 S

Ударопрочное исполнение

- Высокопрецизионный передаточный механизм
- Защитный колпачок на верхней части измерительного стержня
- Передвижные указатели пределов поля допуска
- Хромированный корпус

Все индикаторы поставляются в пластиковом футляре.

### Технические характеристики

|        | Диапазон измерений<br>мм | Цена деления шкалы<br>мм | Циферблат<br>∅<br>мм | Превышение общего хода<br>мм | Опорная гильза<br>∅<br>мм | Измерительное усилие<br>Н | Точность<br>DIN 878 | № для заказа |
|--------|--------------------------|--------------------------|----------------------|------------------------------|---------------------------|---------------------------|---------------------|--------------|
| 803 A  | 3                        | 0,01                     | 34                   | 0,1                          | 8h6                       | 0,7 - 1,1                 | ●                   | 4324050      |
| 805 A  | 5                        | 0,01                     | 34                   | 0,1                          | 8h6                       | 0,7 - 1,1                 | ●                   | 4324060      |
| 803 S  | 3                        | 0,01                     | 34                   | 0,1                          | 8h6                       | 0,7 - 1,1                 | ●                   | 4324000      |
| 803 SW | 3                        | 0,01                     | 34                   | 0,1                          | 8h6                       | 0,7 - 1,7                 | ●                   | 4326000      |
| 803 SB | 0,4 (±0,2)               | 0,01                     | 34                   | 4,5                          | 8h6                       | 0,9 - 1,1                 | ●                   | 4324250      |
| 803 AZ | .120"                    | .0005"                   | 1.4"                 | .008"                        | 8h6                       | 0,7 - 1,1                 |                     | 4324900      |

## Высокоточные малогабаритные индикаторы часового типа 803 / 805



803 SW

803 SB

803 AZ

## Особенности

**Малогабаритный индикатор часового типа 803 SW**

Влаго- и маслозащищенный

Особенности конструкции идентичны 803 S, за исключением следующих:

- Герметичный защитный колпачок для верхней части измерительного стержня, герметичные уплотнительные кольца для лицевой части циферблата и стекла
- Гофрированные уплотнители на измерительном стержне препятствуют проникновению влаги и загрязнений

**Малогабаритный индикатор часового типа 803 SB**

С ограниченным диапазоном измерений

Особенности конструкции идентичны 803 S, за исключением следующих:

- Ограниченный диапазон измерений (0,4 мм) для исключения ошибок считывания показаний
- Большой общий ход измерительного стержня (прибл. 4,5 мм), для более удобной установки исследуемых образцов в измерительные устройства
- Герметичный защитный колпачок для верхней части измерительного стержня

**Малогабаритный индикатор часового типа 803 AZ**

Дюймовое исполнение

Особенности конструкции идентичны 803 A, за исключением следующих:

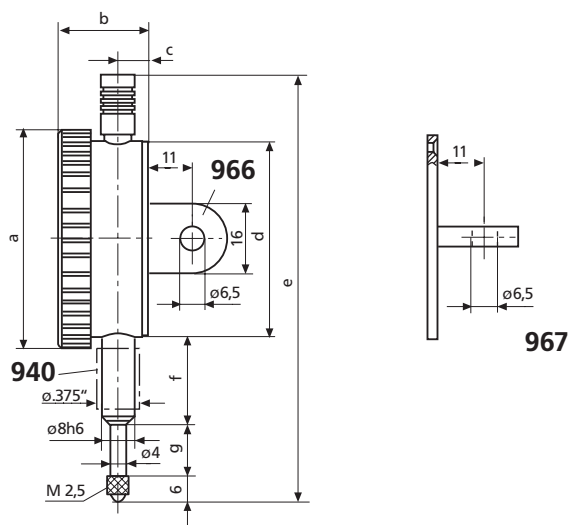
- Комплект поставки включает переходную втулку 940 для установки опорной гильзы с диаметром 8h6 мм в дюймовое отверстие с диаметром 0,375"

## Размеры, соответствующие DIN EN ISO 463

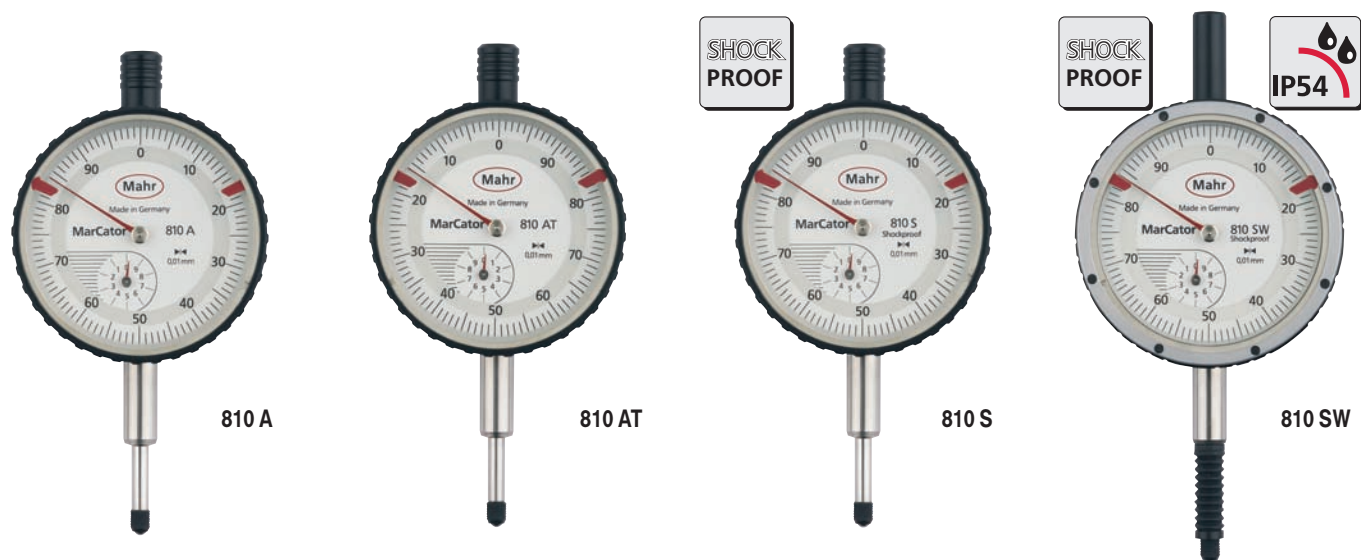
| мм     | a    | b    | c   | d    | e  | f    | g   |
|--------|------|------|-----|------|----|------|-----|
| 803 A  | ∅ 40 | 20,6 | 6,8 | ∅ 37 | 83 | 15,5 | 8   |
| 805 A  | ∅ 40 | 20,6 | 6,8 | ∅ 37 | 83 | 15,5 | 8   |
| 803 S  | ∅ 40 | 20,6 | 6,8 | ∅ 37 | 80 | 15   | 5,5 |
| 803 SW | ∅ 44 | 21,6 | 7,1 | ∅ 37 | 86 | 15   | 11  |
| 803 SB | ∅ 40 | 20,6 | 6,8 | ∅ 37 | 83 | 15,5 | 8   |
| 803 AZ | ∅ 40 | 20,6 | 6,8 | ∅ 37 | 83 | 15,5 | 8   |

## Принадлежности

|  | № для заказа |         |
|--|--------------|---------|
| <b>Переходная втулка для установки опорной гильзы 8h6 мм в дюймовое отверстие с диаметром 0,375"</b> | 940          | 4310103 |
| <b>Брызгозащитный щиток для лицевой части циферблата диаметром ∅ 40 мм</b>                           | 956          | 4373021 |
| <b>Ушко для крепления</b>  |              |         |
| Ось отверстия перпендикулярна опорной гильзе   | 966          | 4375020 |
| Ось отверстия параллельна опорной гильзе   | 967          | 4375021 |



## Высокоточные индикаторы часового типа 810



### Особенности

**Индикатор часового типа 810 A**  
Стандартное исполнение

- Высокопрецизионный передаточный механизм
- Защитный колпачок на верхней части измерительного стержня
- Передвижные указатели пределов поля допуска
- Хромированный корпус

**Индикатор часового типа 810 AT**  
Для измерения глубины

- Особенности конструкции идентичны 810 A за исключением следующих:
- Шкала циферблата имеет обратный отсчет

**Индикатор часового типа 810 S**  
Ударопрочный

- Высокопрецизионный передаточный механизм
- Защитный колпачок на верхней части измерительного стержня
- Передвижные указатели пределов поля допуска
- Хромированный корпус

**Индикатор часового типа 810 SW**  
Влаго- и маслостойкий

- Особенности конструкции идентичны 810 S, за исключением следующих:
- Гофрированные уплотнители на измерительном стержне препятствуют проникновению влаги и загрязнений
  - Герметичный защитный колпачок на верхней части измерительного стержня

Все индикаторы поставляются в пластиковом футляре.

### Технические характеристики

|                | Диапазон измерений<br>мм | Цена деления шкалы<br>мм | Циферблат<br>∅<br>мм | Превышение общего хода<br>мм | Опорная гильза<br>∅<br>мм | Измерительное усилие<br>Н | Точность<br>DIN 878 | № для заказа |
|----------------|--------------------------|--------------------------|----------------------|------------------------------|---------------------------|---------------------------|---------------------|--------------|
| <b>810 A</b>   | 10                       | 0,01                     | 50                   | 0,1                          | 8h6                       | 0,7 - 1,3                 | ●                   | 4311050      |
| <b>810 AT</b>  | 10                       | 0,01                     | 50                   | 0,1                          | 8h6                       | 0,7 - 1,3                 | ●                   | 4311060      |
| <b>810 S</b>   | 10                       | 0,01                     | 50                   | 0,1                          | 8h6                       | 0,7 - 1,3                 | ●                   | 4311000      |
| <b>810 SW</b>  | 10                       | 0,01                     | 50                   | 0,1                          | 8h6                       | 0,7 - 1,6                 | ●                   | 4315000      |
| <b>810 SB</b>  | 0,8 (±0,4)               | 0,01                     | 50                   | 9                            | 8h6                       | 0,7 - 1,1                 | ●                   | 4317000      |
| <b>810 SM</b>  | 1                        | 0,001                    | 50                   | 4                            | 8h6                       | 1,3 - 1,8                 |                     | 4311070      |
| <b>810 SRM</b> | 5                        | 0,001                    | 50                   | 0,1                          | 8h6                       | 1,2 - 1,7                 |                     | 4311080      |
| <b>810 AZ</b>  | .400"                    | .0005"                   | 2"                   | .004"                        | 8h6                       | 0,9 - 1,5                 |                     | 4311900      |

### Принадлежности

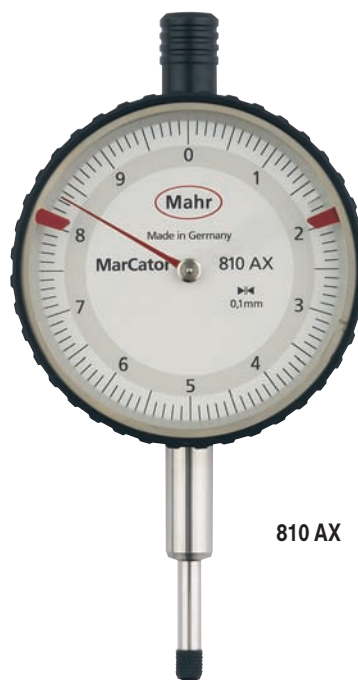
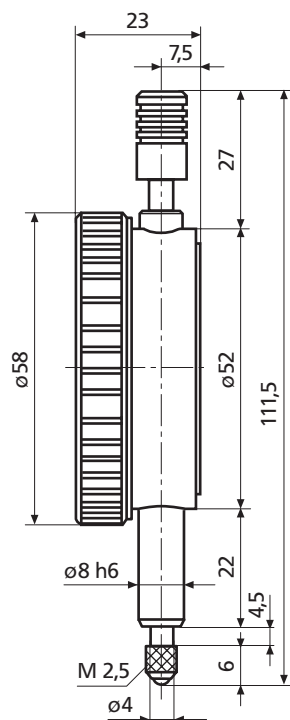
|   | № для заказа |  | № для заказа |
|---|--------------|--|--------------|
| <b>Переходная втулка для установки опорной гильзы</b><br>с диаметром 8h6 мм<br>в дюймовом исполнении 0,375" | 940          | Ушко для крепления                           |              |
| <b>Брызгозащитный щиток для лицевой части</b><br>циферблата диаметром ∅ 58 мм                               | 955          | Ось отверстия перпендикулярна опорной гильзе | 961          |
|   | 4373020      | Ось отверстия параллельна опорной гильзе     | 962          |
|   |              |  | 4375010      |
|   |              |  | 4375011      |



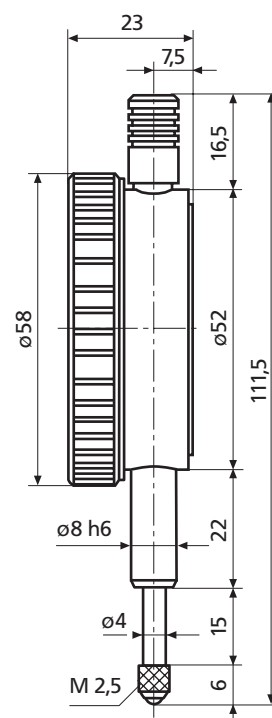
## Высокоточные индикаторы часового типа 810



810 AU



810 AX



### Особенности

#### Индикатор часового типа 810 AU

с обратным направлением измерительного усилия

- Хромированный корпус
- Передвижные указатели пределов поля допуска
- Шкала циферблата имеет обратный отсчет
- Измерительное усилие направлено вверх
- Поставляется в пластиковом футляре

#### Индикатор часового типа 810 AX

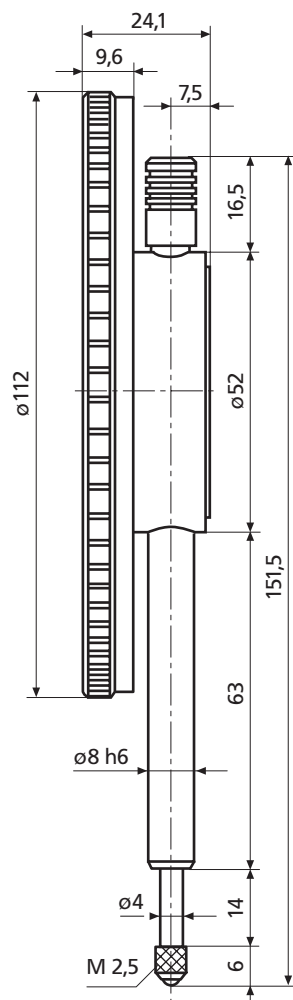
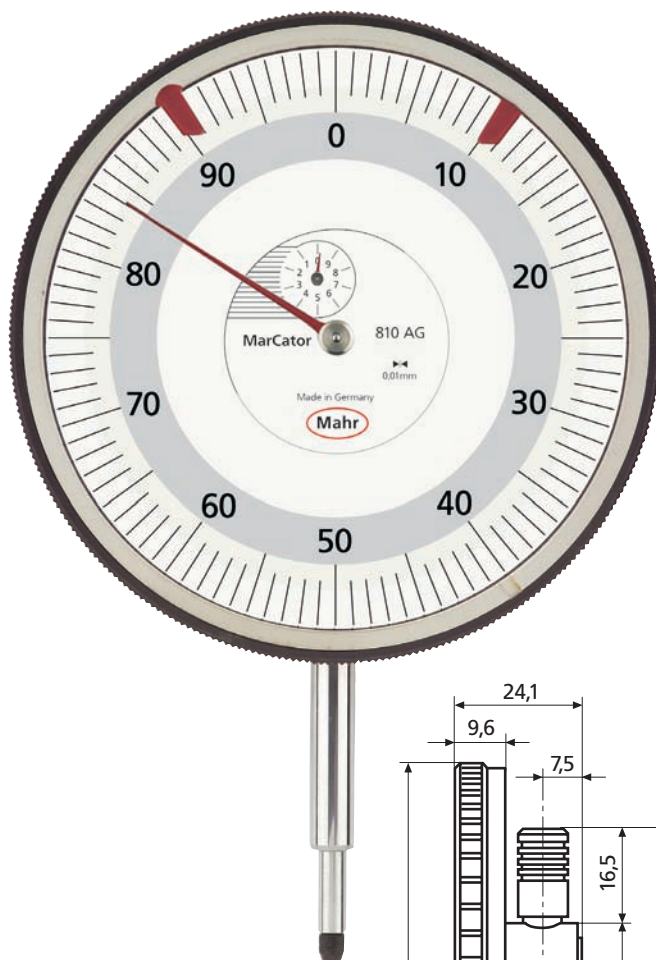
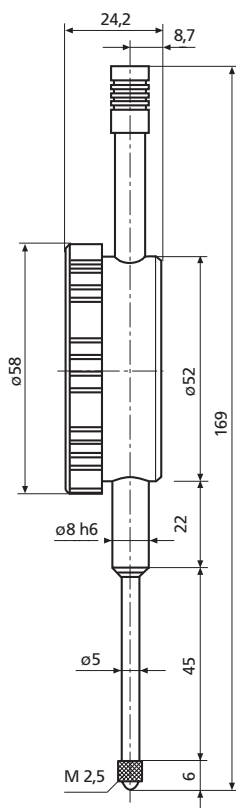
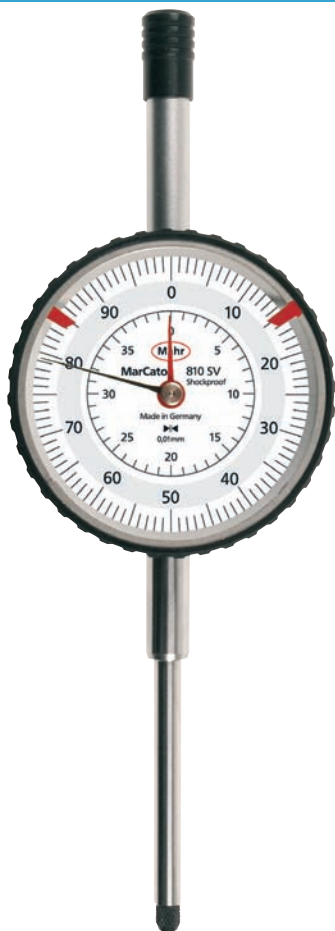
с ценой деления шкалы 0,1 мм

- Постоянное измерительное усилие
- Хромированный корпус
- Передвижные указатели пределов поля допуска
- 1 оборот стрелки равен 10 мм
- Поставляется в пластиковом футляре

### Технические характеристики

|        | Диапазон измерений<br>мм | Цена деления шкалы<br>мм | Циферблат<br>Ø<br>мм | Превышение общего хода<br>мм | Опорная гильза Ø<br>мм | Измерительное усилие<br>Н | № для заказа |
|--------|--------------------------|--------------------------|----------------------|------------------------------|------------------------|---------------------------|--------------|
| 810 AU | 10                       | 0,01                     | 50                   | 0,1                          | 8h6                    | 1 - 1,8                   | 4329050      |
| 810 AX | 10                       | 0,1                      | 50                   | 0,5                          | 8h6                    | 0,7 - 1,3                 | 4331000      |
| 810 SV | 40                       | 0,01                     | 50                   | 0,3                          | 8h6                    | 0,8 - 2,0                 | 4321110      |
| 810 AG | 10                       | 0,01                     | 108                  | 0,1                          | 8h6                    | 1,3 - 2,2                 | 4322000      |

## Высокоточные индикаторы часового типа 810



## Особенности

**Индикатор часового типа 810 SV**  
с большим диапазоном измерений

- Диапазон измерений 40 мм
- Усиленный измерительный стержень (5 мм)
- Подъем измерительного стержня при помощи защитного колпачка
- Передвижные указатели пределов поля допуска
- Ударопрочный механизм
- Поставляется в складном ящике

**Крупногабаритный индикатор часового типа 810 AG**  
с диаметром циферблата  $\varnothing$  108 мм

- Удобен при считывании показаний с большого расстояния и при слабой освещенности
- Внешний ободок циферблата пластиковый
- Поставляется в складной катронной коробке

## Принадлежности

|  | № для заказа |         |
|--|--------------|---------|
| <b>Переходная втулка</b> для установки опорной гильзы с диаметром 8h6 мм в дюймовое отверстие с диаметром 0,375" | 940          | 4310103 |
| <b>Брызгозащитный щиток</b> для циферблата с $\varnothing$ 58 мм   | 955          | 4373020 |
| <b>Ушко для крепления</b> на опорной гильзе для всех типов индикаторов   | 963          | 4375002 |



## Наконечники и принадлежности для индикаторов, головок и индуктивных щупов

### Стандартные измерительные наконечники 901

Диаметр шарика  $\varnothing$  3 мм

| Номер по каталогу |                          | № для заказа |
|-------------------|--------------------------|--------------|
| 901               | со стальным шариком      | 4360001      |
| 901 H             | с твердосплавным шариком | 4360002      |
| 901 R             | с корундовым шариком     | 4360003      |

### Сферические измерительные наконечники 902

| Длина мм | Сферические измерительные наконечники 902 |              | Плоские измерительные наконечники 903 |              |
|----------|---|--------------|---------------------------------------|--------------|
|          | № для заказа                              | № для заказа | № для заказа                          | № для заказа |
| 4        | 4360007                                   | —            | 4360070                               | —            |
| 6        | 4360009                                   | —            | 4360071                               | 4360101      |
| 8        | 4360010                                   | 4360040      | 4360072                               | 4360102      |
| 10       | 4360011                                   | 4360041      | 4360073                               | 4360103      |
| 12       | 4360012                                   | 4360042      | 4360074                               | 4360104      |
| 15       | 4360013                                   | 4360043      | 4360075                               | 4360105      |
| 20       | 4360014                                   | 4360044      | 4360076                               | 4360106      |
| 25       | 4360015                                   | 4360045      | 4360077                               | 4360107      |
| 30       | 4360016                                   | 4360046      | 4360300                               | 4360110      |
| 35       | 4360017                                   | 4360047      | 4360078                               | 4360108      |
| 40       | 4360019                                   | 4360049      | 4360310                               | 4360111      |
| 45       | 4360026                                   | 4360050      | 4360303                               | —            |
| 50       | 4360018                                   | 4360048      | 4360079                               | 4360109      |
| 55       | 4360031                                   |              |                                       |              |
| 65       | 4360035                                   |              |                                       |              |
| 75       | 4360020                                   |              |                                       |              |
| 85       | 4360036                                   |              |                                       |              |
| 95       | 4360029                                   |              |                                       |              |

### Шариковые измерительные наконечники 906 H

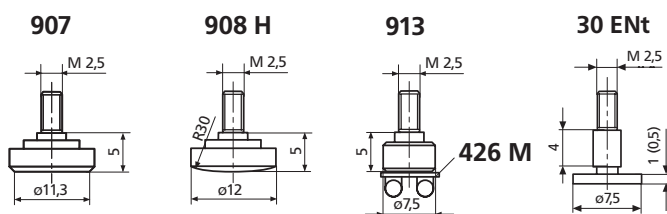
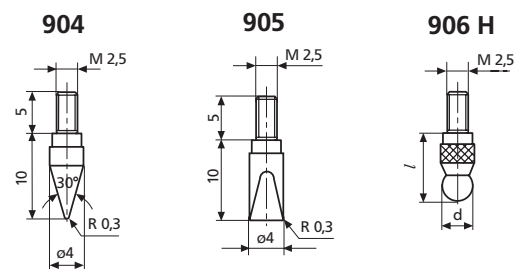
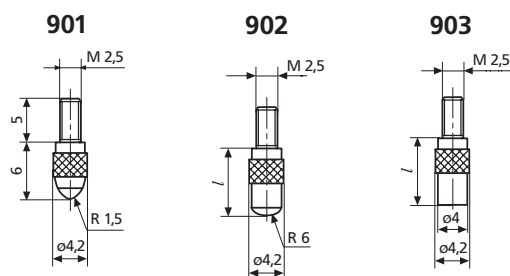
с шариком из твердого сплава, точность диаметра шарика 0/-6мкм

| d шарика мм | l мм | № для заказа | d шарика мм | l мм | № для заказа |
|-------------|------|--------------|-------------|------|--------------|
| 1           | 8,5  | 4360150      | 5,5         | 9    | 4360161      |
| 1,25        | 8,5  | 4360151      | 6           | 9    | 4360162      |
| 1,5         | 8,5  | 4360152      | 6,35 (1/4") | 9    | 4360163      |
| 1,75        | 8,5  | 4360153      | 6,5         | 10   | 4360164      |
| 2           | 8,5  | 4360154      | 7           | 10   | 4360165      |
| 2,5         | 8,5  | 4360155      | 7,5         | 11   | 4360166      |
| 3           | 8,5  | 4360156      | 8           | 11   | 4360167      |
| 3,5         | 8,5  | 4360157      | 8,5         | 12   | 4360168      |
| 4           | 8,5  | 4360158      | 9           | 12   | 4360169      |
| 4,5         | 8,5  | 4360159      | 10          | 13   | 4360170      |
| 5           | 9    | 4360160      |             |      |              |

### Роликовые измерительные наконечники 909

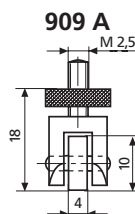
Отклонение от концентричности 3 мкм

|   | № для заказа  |
|---|---------------|
| Цилиндрические роликовые наконечники      | 909 A 4360220 |
| Радиусные роликовые наконечники, R = 5 мм | 909 B 4360221 |



### Специальные измерительные наконечники

|   | № для заказа   |
|---|----------------|
| Конические измер. наконечники, стальные   | 904 4360130    |
| оснащенные твердым сплавом  | 904 H 4360131  |
| Призматич. измер. наконечники, стальные   | 905 4360140    |
| оснащенные твердым сплавом  | 905 H 4360141  |
| Плоские измер. наконеч., стальные A = 1 см <sup>2</sup>   | 907 4360200    |
| оснащенные твердым сплавом, диам. 7 мм  | 907 H 4360201  |
| Сферические измер. наконечники, стальные  | 908 4360210    |
| оснащенные твердым сплавом  | 908 H 4360211  |
| Плоский измерительный наконечник для крепления державки 426 M для проволочек для измерения резьбы по методу 3х проволочек | 913 4360400    |
| Дисковый изм. наконечник 0,5 мм, закаленный   | 30 ENt 4126310 |
| Дисковый изм. наконечник 1 мм, закаленный   | 30 ENt 4882022 |



## Наконечники и принадлежности для индикаторов, головок, индуктивных щупов

### Измерительная насадка 910 Н

|  |  | № для заказа |         |
|--|--|--------------|---------|
| С параллельно регулируемыми твердосплавными ножами |  | 910 Н        | 4360230 |

### Штифтовый наконечник 911

∅ 1,5 мм, плоский

| Длина / мм | № для заказа | Длина / мм | № для заказа |
|------------|--------------|------------|--------------|
| 15         | 4360280      | 35         | 4360284      |
| 20         | 4360281      | 40         | 4360285      |
| 25         | 4360282      | 50         | 4360286      |
| 30         | 4360283      |            |              |

### Штифтовый наконечник 911 Н

|   |  | № для заказа |         |
|---|--|--------------|---------|
| оснащен. твердым сплавом, ∅ 1 мм, плоский   |  | 911 Н1       | 4360240 |
| оснащен. твердым сплавом, ∅ 1,5 мм, плоский |  | 911 Н2       | 4360241 |

### Удлинитель измерительного стержня 912

| Длина / мм | № для заказа | Длина / мм | № для заказа |
|------------|--------------|------------|--------------|
| 10         | 4360250      | 35         | 4360254      |
| 15         | 4360251      | 50         | 4360255      |
| 20         | 4360252      | 75         | 4360256      |
| 25         | 4360253      | 100        | 4360257      |

### Специальная державка 941

Для всех видов измерительного оборудования  
 Для размещения индикатора часового типа на определенном расстоянии или под определенным углом  
 Ход измерительного стержня 3 мм  
 Измерительный наконечник 901 (заменяемый)

#### Прямая державка 941 G

#### Опорная гильза

| Длина $l_1$ мм | № для заказа |
|----------------|--------------|
| 25             | 4365000      |
| 50             | 4365001      |
| 75             | 4365002      |

#### Угловая державка 941 W

| Угол $\alpha=45^\circ$ |          | 53,7 | Угол $\alpha=60^\circ$ |          | 49,3 | Угол $\alpha=90^\circ$ |          |
|------------------------|----------|------|------------------------|----------|------|------------------------|----------|
| № для заказа           | $l_2$ мм |      | № для заказа           | $l_2$ мм |      | № для заказа           | $l_2$ мм |
| 4365010                |          |      | 4365020                |          |      | 4365030                |          |
| 4365011                |          |      | 4365021                |          |      | 4365031                |          |
| 4365012                |          |      | 4365022                |          |      | 4365032                |          |

Погрешность передачи с державкой 941 W макс. 1%;  
 для хода измерительного стержня 3 мм = 0,03 мм

### Измерительный рычаг 943

|  |  | № для заказа |         |
|--|--|--------------|---------|
| Для контроля concentричности внутренних диаметров, а также труднодоступных наружных диаметров.<br>Для установки в измерительную стойку с отводом измерительного стержня.<br>Измерительный наконечник 901 сменный.<br>Ход измерительного стержня $\pm 1$ мм |  |              | 4367000 |

